

$$\left(\hat{\Theta}_{n}^{MV} \right)^{-1} G^T \left(G \hat{\Theta}_{n}^{MV} - b \right) \geq \sqrt{\frac{\chi^2}{1-\alpha}}$$

COMMUNICATION VISUELLE

pour les espaces
d'apprentissage

$$\{ \theta : G\theta \neq b \}$$



Environnement d'apprentissage i3

Inspiration
Intégration
Interactivité

L'idée selon laquelle l'apprentissage est assimilé à une transmission des connaissances, à un endroit et à une durée fixe, est dépassée.

Les paradigmes actuels parlent d'**échange** et de **développement des connaissances et des compétences, individuellement ou en groupe**.

Ce point de vue **déconnecte l'apprentissage du temps et du lieu**, et en fait un processus continu.



L'environnement d'apprentissage dépasse l'univers de la classe ou même de l'école.

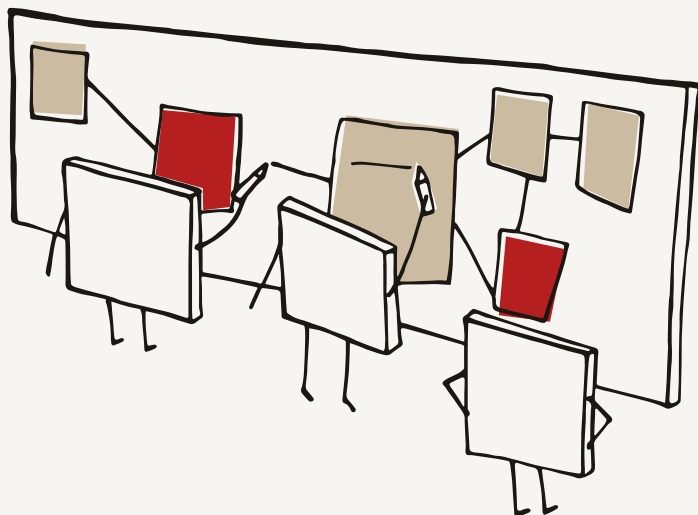
Un environnement d'apprentissage moderne se définit comme l'ensemble des ressources, stratégies, personnes et installations qui créent l'occasion d'apprendre.

Sur le plan fonctionnel, **l'environnement d'apprentissage i3 se divise en quatre zones** dont le résultat est un espace interactif, intégré et inspirant pour apprendre et travailler.

L'environnement d'apprentissage i3 se divise en **4 zones**

- 1 **Zone élèves**
- 2 **Zone enseignants**
- 3 **Zone partagée**
- 4 **Zone informelle**

1 Zone élèves



La salle de classe doit offrir la plus grande flexibilité afin de permettre de passer facilement d'une configuration individuelle à une autre propice au travail en groupe.



APPRENDRE ENSEMBLE

Dynamisez votre environnement d'apprentissage : installez des murs d'écriture et de projection Multiwall sur 360° ou laissez à la disposition des élèves des tableaux mobiles Tipi afin qu'ils puissent y travailler le cours ou les exercices en groupes de façon collaborative.



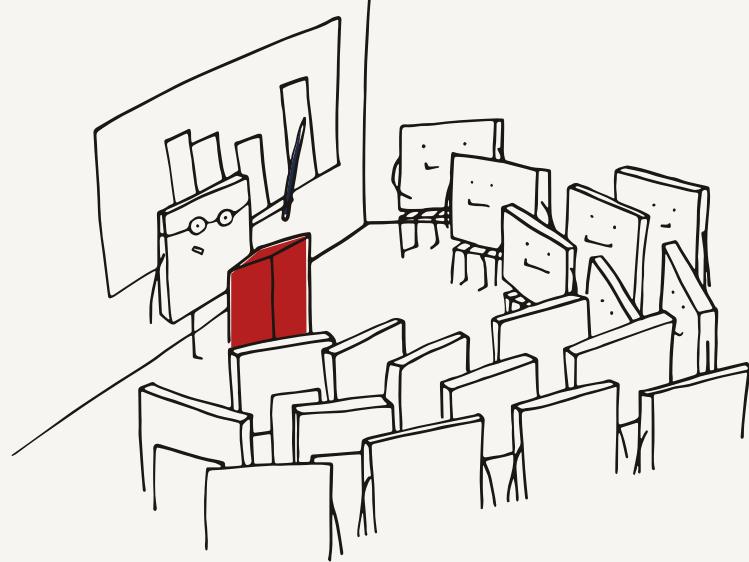
Tipi



Multiwall

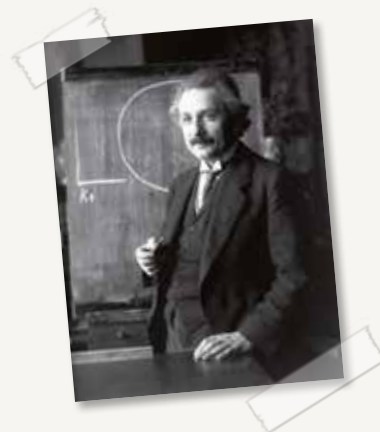


2 Zone enseignants



Les enseignants aident nos enfants à développer les compétences qui les aideront à couronner de succès leurs efforts futurs.

Les doter d'outils performants leur permet de se concentrer sur ce dont les élèves ont besoin.



APPRENDRE CONFORTABLEMENT

Réglable en hauteur, la guillotine offre non seulement une meilleure visibilité en position haute pour les élèves assis à l'arrière mais permet également de travailler confortablement à la bonne hauteur.



Xilo



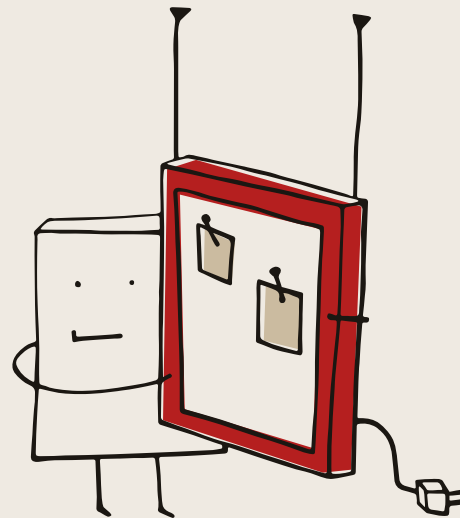
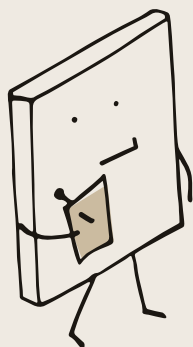
3 Zone partagée



ACCESSIBILITÉ POUR TOUS

Déplacez votre écran interactif vers le haut ou le bas.
Les utilisateurs de tous âges, tailles ou capacités sont en mesure de s'approcher du tableau et de le manipuler avec aisance et de manière ergonomique.





Les murs constituent autant de portes d'accès à la connaissance.

Ils doivent donc faciliter l'échange de connaissances entre élèves et enseignants, mais aussi entre élèves et d'un enseignant à l'autre.



APPRENDRE SANS LIMITE

Faisant partie intégrante de tout environnement d'apprentissage, la technologie s'intègre de manière transparente dans le système modulaire Momentum ou le tableau coulissant afin de profiter à la fois d'une surface d'écriture et d'un écran interactif tactile connecté.



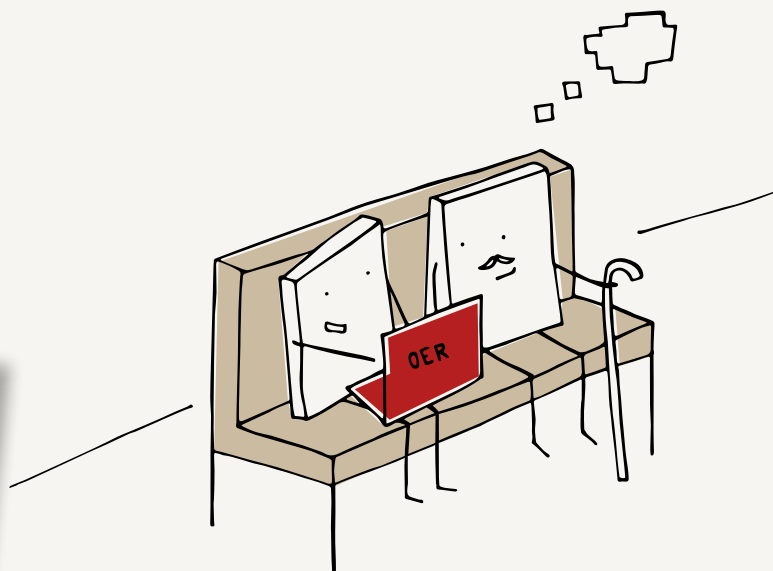
Momentum



Coulissant



4 Zone informelle



L'apprentissage ne se déroule plus seulement en classe et, d'autres espaces décentralisés permettent ainsi de collaborer en dehors de la salle de classe.



APPRENDRE PARTOUT

Toujours disponibles, les tableaux simples muraux tels que le Diamant ou le Classic peuvent être installés partout, un couloir ou une cafétéria et permettent d'afficher toutes sortes d'informations ou d'écrire et partager des idées.



Diamant



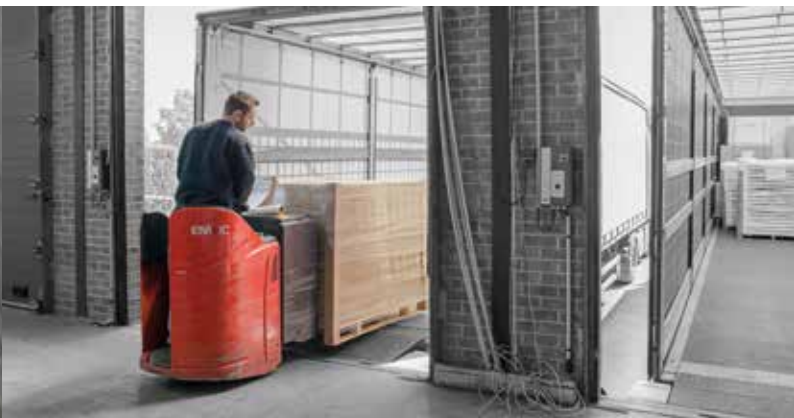
Classic

La fabrication française Vanerum France



75 employés

160 ans
de production



1 200
tableaux fabriqués
par jour

Des produits certifiés
NF Environnement
NF Education et
NF Collectivités

Suivez-nous sur



— @Vanerum France —